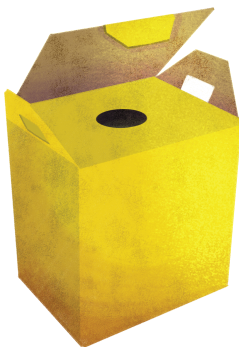


## Perfurocortantes

O armazenamento de seringas, agulhas e lancetas deve ser feito em recipientes com paredes rígidas como caixa de leite ou papelão grosso, os quais devemos identificar o conteúdo com uma etiqueta na região externa do recipiente.



Além disso, existem coletores perfurocortantes que são vendidos especificamente para isso. Esse material deve ser recolhido por locais específicos como em algumas unidades básicas de saúde.

## Por que descartar corretamente?

Quando falamos em descarte de medicamentos, precisamos prestar atenção em como isso é feito. Não adianta simplesmente jogar as caixinhas e comprimidos fora no lixo comum, porque isso pode causar um baita prejuízo pro meio ambiente, pros animais e, claro, pra gente também. Afinal, esses remédios contêm substâncias que podem se espalhar pelo ecossistema e contaminar desde a água que bebemos até os animais que moram no nosso quintal. Além disso, quando a gente não se liga no descarte correto, pode até rolar uma resistência bacteriana - ou seja, os remédios que normalmente matam as bactérias, depois não fazem nem cosquinha.

Por isso é importante descartar os medicamentos de forma correta, levando-os para os postos de coleta ou farmácias que fazem o recolhimento, para evitar todos esses prejuízos e ainda contribui pro planeta e pros animais!

## Apoio

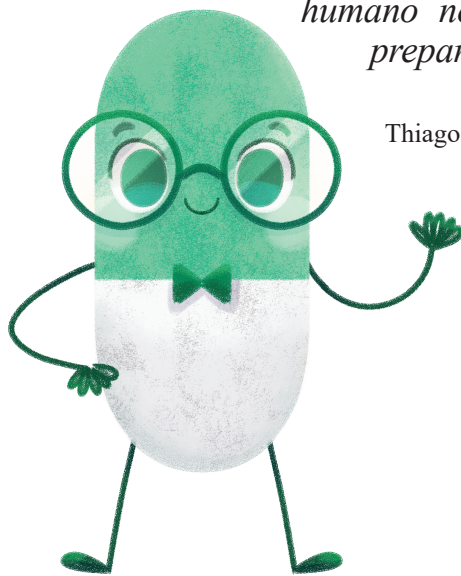


## Nossas mídias



*“Novos desafios colocam a humanidade sempre à prova e, neste último século, diversas emergências em saúde pública foram e estão sendo observadas, demonstrando que o ser humano nem sempre está preparado para tudo.”*

Thiago Ferreira Soares, 2020.



**DescartUFF**

Descarte Consciente de Medicamentos

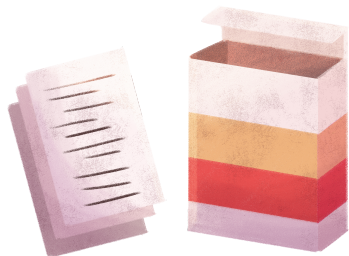
## Cartilha de descarte DescartUFF



Um pequeno guia de como descartar medicamentos de forma adequada sem causar danos ao meio ambiente e à saúde pública. Neste panfleto, vamos mostrar como fazer o descarte adequado de medicamentos aqui em Niterói. Vem com a gente nessa missão de cuidar da nossa saúde e do planeta!"

# O que descartamos? Onde descartar em Niterói

## *Embalagens e bulas sem o medicamento*



As bulas e as embalagens secundárias ou terciárias dos remédios podemos descartar tranquilamente no lixo comum da nossa casa ou em um centro de coleta de lixo reciclável! Agora, se tiveram contato com o medicamento, mesmo que tenha derramado só um pouquinho no cantinho da caixa, aí o certo é mandar para o descarte adequado, levando essas embalagens para um centro de coleta que seja próprio pra eles. É uma forma de se cuidar e de cuidar do planeta juntos!

## *Embalagens primárias e medicamentos*

As embalagens que estão em contato direto com medicamento ou que estão contaminadas por ele, assim como próprio medicamento, devem ser descartados em pontos de coletas especializados.

Os coletores são normalmente encontrados em drogarias ou em unidades básicas de saúde e tanto a embalagem primária, frascos de vidro, blisters, flaconetes, quanto os medicamentos, devem ser descartados diretamente neste coletores

Lembrando que para esses resíduos, indica-se rasgá-las no momento do descarte, para facilitar o armazenamento.



Quando se trata de jogar fora os remédios que não usamos mais, não dá para vacilar, porque o descarte inadequado pode ser super prejudicial para o meio ambiente, a bicharada e nós mesmos. Estamos mapeando as drogarias que oferecem ponto coletor, para te ajudar a saber onde levar os seus resíduos. Assim, já com o endereço na mão, fica muito mais fácil, né? Vamos lá, coragem! Dá uma olhada na sua farmacinha e não dá mole, separem os que já venceram ou que não irá mais usar e **DESCARTE JÁ!**

